



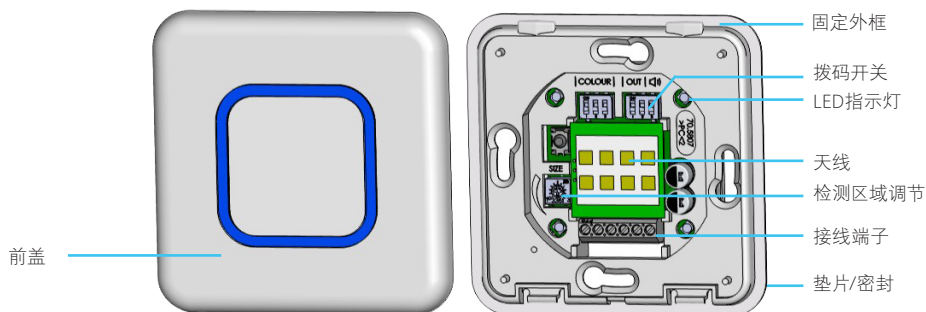
MAGIC SWITCH CHROMA (STD)

自动门非接触式行为识别传感器

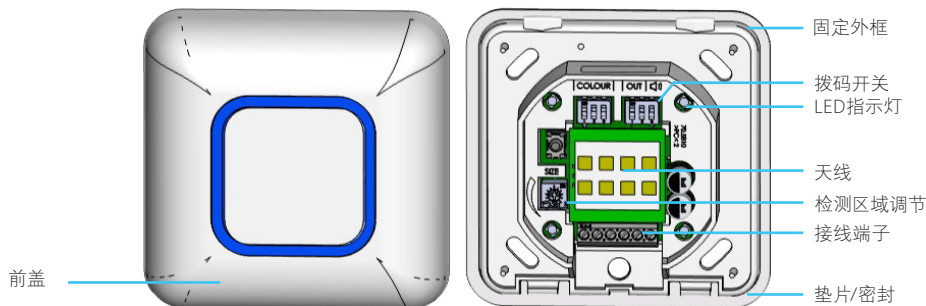
2

结构描述

嵌入式安装



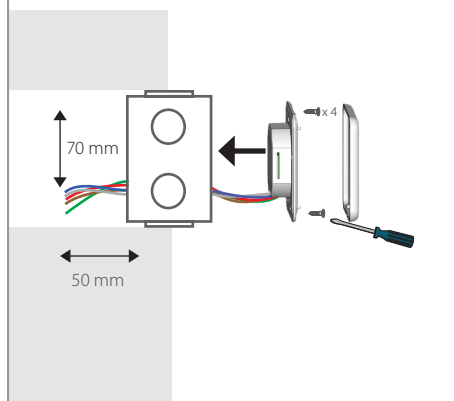
表面安装



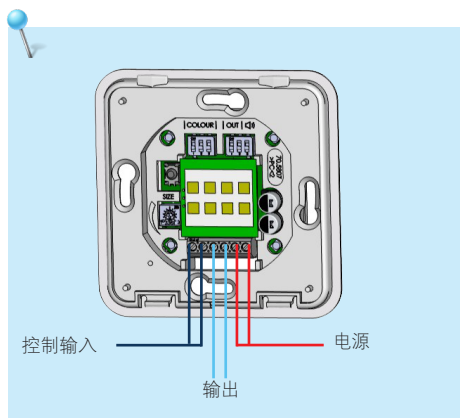
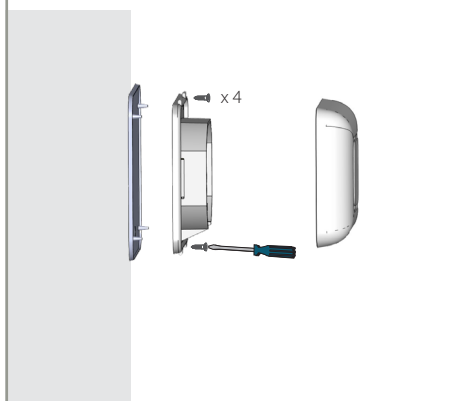
产品特征

- 抗菌前盖
- 多色灯光
- IP65
- 切换功能

嵌入式安装



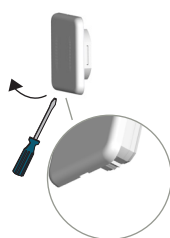
表面安装



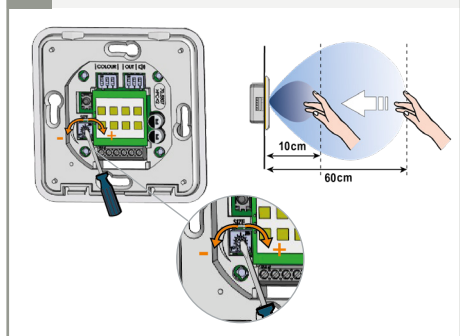
扣盖



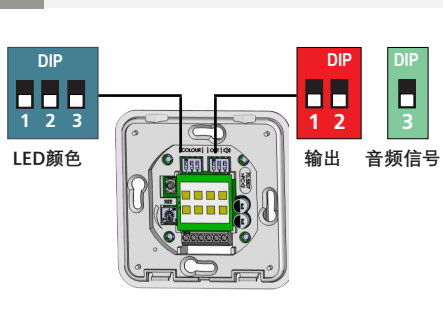
开盖



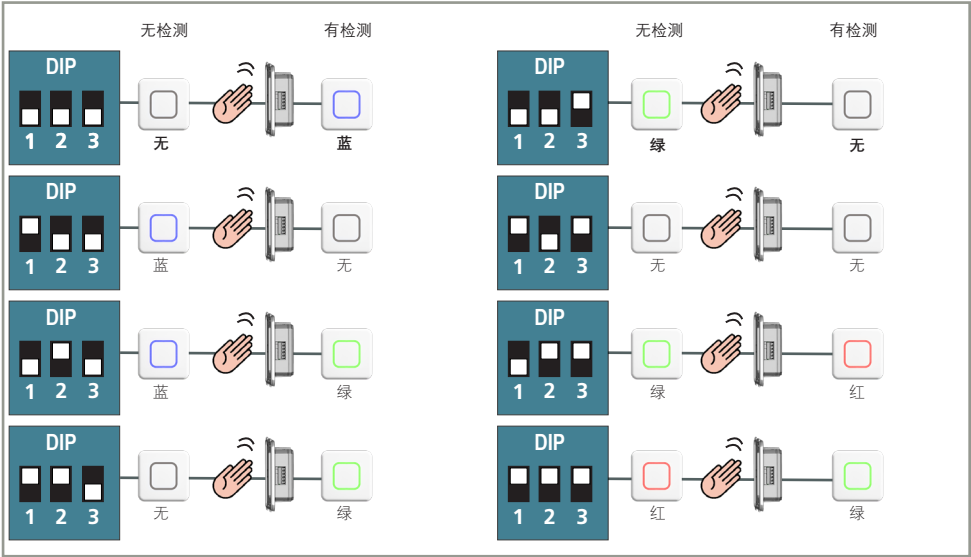
1 检测区域设置



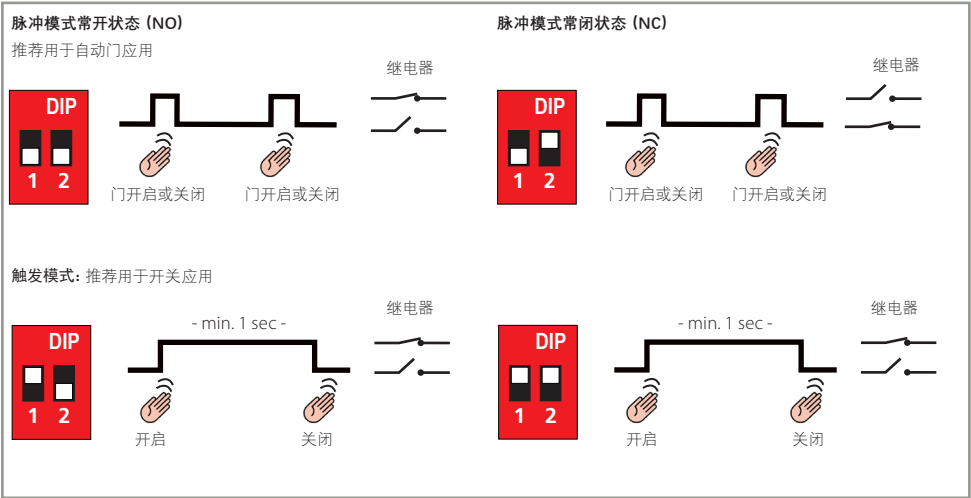
2 拨码开关设置



LED颜色



输出模式



故障排除

用手在传感器前后 移动， 门未开启。	电源错误。	检查电源， 如果LED显示灯亮或闪烁， 即电源连接正确。
	检测范围设置过小。	调整检测范围。
		移除传感器前方金属遮挡物。
	接线错误。	检查接线和继电器连接。
传感器处于检测状态。	环境影响传感器的正常工作。	传感器附近避免存在移动物体。
	接线错误。	检查接线和继电器连接。
检测或启动后， 门保持开启状态。	输出模式错误。	输出模式转换为脉冲模式。
	接线错误。	检查接线和继电器连接。

技术参数

技术	微波运动检测
发射频率	24.150 GHz
发射功率	< 20 dBm EIRP
发射功率密度	< 5mW/cm²
检测范围（手）	+/- 10 - 60 cm （可调节） * 垂直传感器方向运动
检测模式	运动双向检测
目标检测速度	最小 5Hz 或 ± 3cm/s, 最大 200Hz 或 ± 1.2m/s
电源电压 （只能通过与SELV兼容的电源进行操作）	12 - 24V AC +/- 10% 12 - 24V DC +30% / - 10%
电源频率	50 - 60 Hz
功耗	< 1.5W
输出 最大电压 最大电流	继电器（干触点） 42 V AC/DC 100mA
输出保持时间	0.5s（脉冲模式）
工作时间	-20°C - +55°C
防护等级	IP65（嵌入安装版本确保前面板已安装， 表面安装版本确保前面板以及基座已安装）
材质	PMMA / PC 前盖使用生物酯银抗微生物剂 并符合ISO 22196:2011
推荐电缆	标准线缆16 AWG - 1.5mm²

*检测区域可以调整到小于10cm, 但不保证检测效果。
参数若有变化，恕不另行通知。

比业电子（北京）有限公司/北京经济技术开发区兴海路5号1幢三层A-B区
T +86 10 57761630 / F +86 10 62628775 / E info-as@beasensors.com / W asia.beasensors.com



BEA特此声明， Magic Switch符合欧盟2014/53/EU (RED) 指令和 2011/65/EU (RoHS)指令要求。
相关声明文件详见我司网站。



本产品应与未分类的城市垃圾分开处理。

