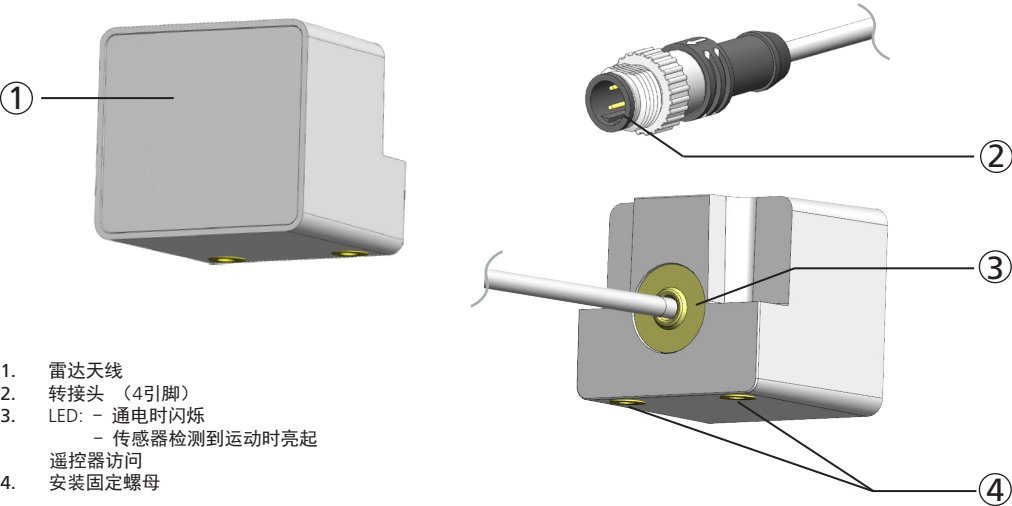


# CGS-MF

设备不得用于指定用途外的其他途径，否则传感器制造商将不对其提供保障。  
由于不当安装或不当调试而产生的故障，传感器制造商将不承担责任。

## 结构描述

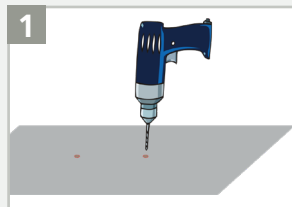


## 技术参数

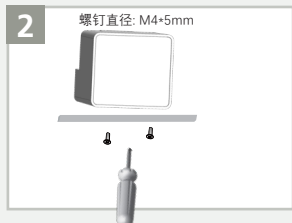
技术:	微波
发射频率:	24.150 GHz
发射功率	< 20 dBm EIRP
发射功率密度:	< 5 mW/cm <sup>2</sup>
检测模式:	运动
最小检测速度:	5 cm/s (沿天线纵轴线测试)
电源电压:	12 V ~ 24 V DC +30% / -10% (设备必须由认可的II级 SELV有限电源供电。初级电压和设备电源之间需要双重绝缘。)
最大功耗:	< 1.5W
输出:	光耦输出 (隔离 - 无极性)
最大转换电压:	42V AC/DC
最大转换电流:	100mA
工作温度:	-30°C ~ + 65°C
尺寸:	40.5mm (L) x 36 mm (H) x 36 mm (W)
电缆长度:	50cm + 5m 线缆 (含转接头, 选配)
防护等级:	IP67

参数如有变化，恕不另行通知。所有参数均为最佳状态下测得。

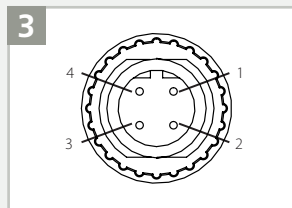
# 1 安装&接线



1 钻孔



2 安装螺钉，紧固传感器



3 转接头说明

- 1. VCC
- 2. GND
- 3. 输出
- 4. COM



4 接线

# 2 参数设定

012345678900

敏感度		<input type="text" value="低"/>	<input type="text" value="&gt;"/>	<input type="text" value="&gt;"/>	<input type="text" value="&gt;"/>	<input type="text" value="&gt;"/>	<input type="text" value="&gt;"/>	<input type="text" value="高"/>		
抗干扰度		<input type="text" value="低"/>	<input type="text" value="&gt;"/>	<input type="text" value="&gt;"/>	<input type="text" value="&gt;"/>	<input type="text" value="高"/>				
检测模式		<input type="text" value="双向"/>	<input type="text" value="单向靠近"/>	<input type="text" value="单向远离"/>	双向 = 双向检测; 单向靠近 = 单向检测靠近传感器方向; uni 远离 = 单向检测远离传感器方向					
输出配置		<input type="text" value="NO"/>	<input type="text" value="NC"/>	<input type="text" value="频率"/>						
输出保持时间		<input type="text" value="0.5s"/>	<input type="text" value="1s"/>	<input type="text" value="2s"/>	<input type="text" value="3s"/>	<input type="text" value="5s"/>	<input type="text" value="10s"/>	<input type="text" value="15s"/>	<input type="text" value="20s"/>	<input type="text" value="30s"/>
频率设置		<div style="display: flex; align-items: center; gap: 10px;"> <span>A</span> <span>0</span><span>0</span> <span>...</span> <span>0</span><span>2</span> <span>...</span> <span>5</span><span>0</span> </div>								
		无检测	<input type="text" value="0"/>	<input type="text" value="20"/>			<input type="text" value="500"/>			HZ
		<div style="display: flex; align-items: center; gap: 10px;"> <span>B</span> <span>0</span><span>0</span> <span>...</span> <span>1</span><span>0</span> <span>...</span> <span>5</span><span>0</span> </div>								
		有检测	<input type="text" value="0"/>	<input type="text" value="100"/>			<input type="text" value="500"/>			HZ
输出模式		<input type="text" value="F1"/>	<input type="text" value="脉冲模式"/>	<input type="text" value="触发模式"/>						

\* 脉冲模式： 每次检测都能触发继电器短时输出 (保持时间)

保持时间 (默认0.5s)

继电器 on

继电器 off

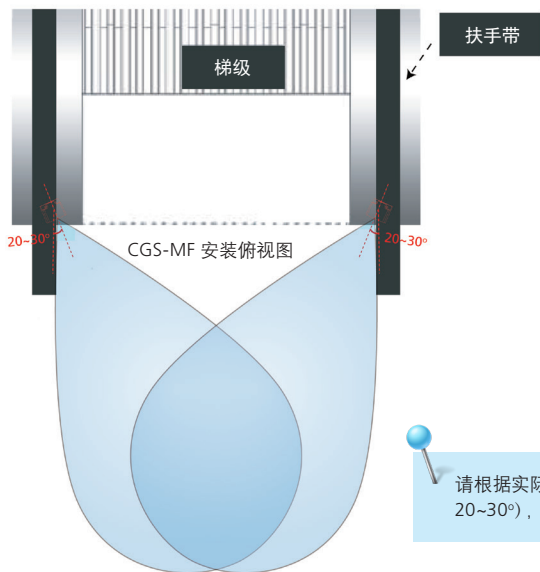
\* 触发模式： 首次检测触发继电器输出，第2次检测时关闭

继电器 on

继电器 off

出厂值

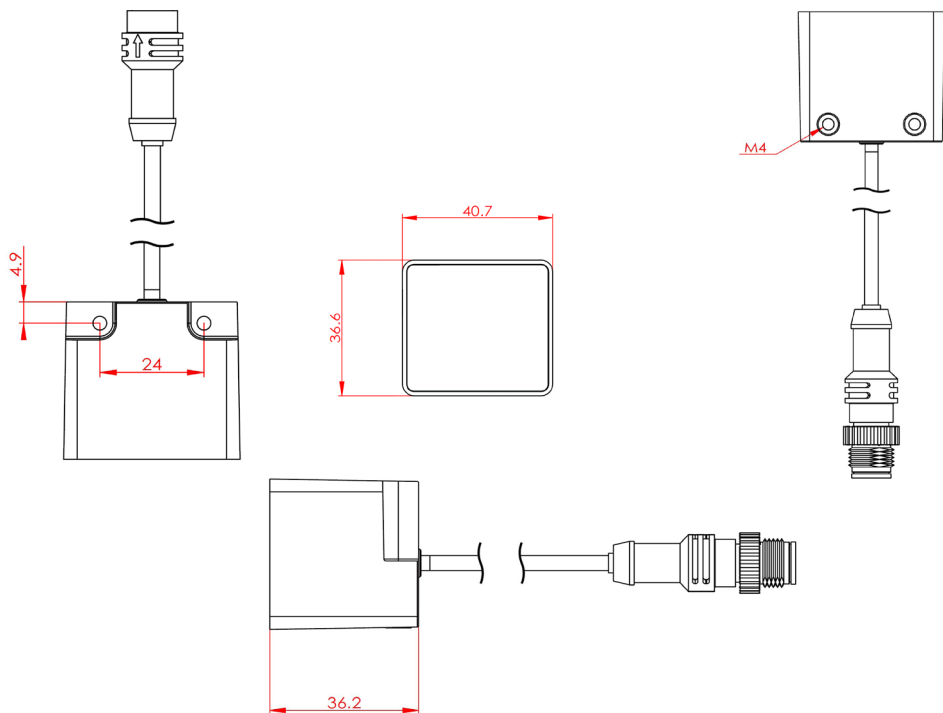
### 3 安装位置 (以扶梯为例)



请根据实际安装环境调整传感器的水平偏角 (建议 20~30°), 以保证传感器检测区域有效覆盖扶梯入口。

### 4 产品尺寸

所有尺寸均以mm为单位



故障处理

电梯未正常启动	传感器未通电	<div>1 检查接线和供电</div>
LED灯不亮		
扶梯非正常启动或停止	传感器安装位置，倾角或检测区域尺寸设置不当	<div>1 确保传感器安装牢固</div> <div>2 调整倾角</div> <div>3 调整检测区域尺寸</div> <div>4 调整抗干扰设置</div>
扶梯在无人使用时仍然运行	输出模式错误 检测范围过大	<div>1 输出模式设定为脉冲模式</div> <div>2 设定合适的灵敏度</div> <div>3 增大抗干扰设置</div>
LED灯无规律闪烁或常亮	供电电源未正确接地	<div>4 确保供电电源正确接地</div>
LED灯每3秒闪烁1次	传感器内部故障	<div>1 切断并重启电源</div> <div>2 若LED再次闪烁，更换传感器</div>
LED灯每3秒闪烁2次	电源输入	<div>1 检查电源正常范围</div> <div>2 更换电源</div>

注意事项



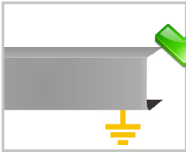
确保传感器安装牢固  
避免震动



请勿用金属物体遮挡传感器前方，否则会影响检测效果



检测区域内，避免存在移动的物体或光源



设备外壳和供电电源必须正确接地

比业电子（北京）有限公司 / 北京市北京经济技术开发区兴海路5号1幢三层A-B区 / 中国  
T +86 10 57761630 / F +86 10 62628775 / E info@bea-asiapacific.com / W www.bea-asiapacific.com

BEA SA | LIEGE Science Park | ALLÉE DES NOISETIERS 5 - 4031 ANGLEUR [BELGIUM] | T +32 4 361 65 65 | F +32 4 361 28 58 | INFO@BEA.BE | EU.BEASENSORS.COM



BEA hereby declares that the equipment type CGS-MF is in compliance with European Directives 2011/65/EU (RoHS), 2014/53/EU (RED) . The full text of the EU declaration of conformity is available on our website.



For EU countries: This product should be disposed of separately from unsorted municipal waste.