

日本で初めての防爆仕様
高機能マイクロ波センサー

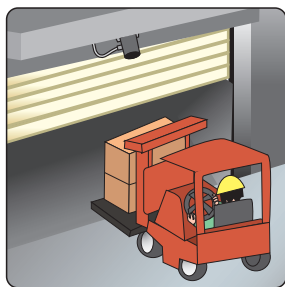


ファルコン EX & ファルコン EXXL

FALCON EX & FALCON EXXL



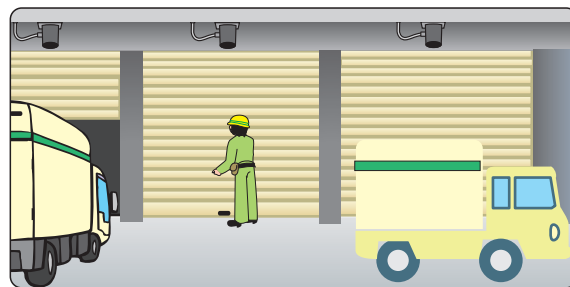
FALCON EX の機能



シャッターを開ける



近づいてくる車輛のみ検知する
(方向判別機能)

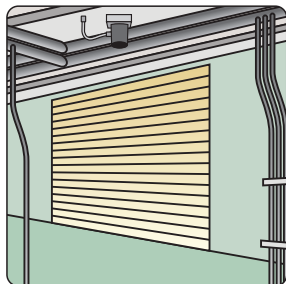


人と車輛を区別する&平行車輛は検知しない (非検知モード)

FALCON EX の設置例



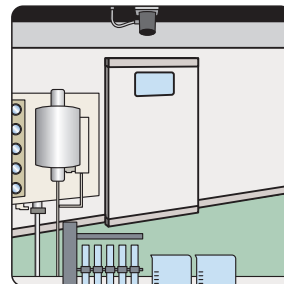
印刷工場で



塗装工場で

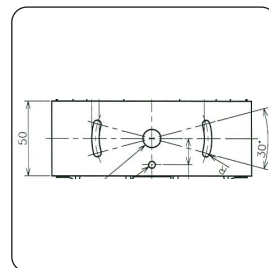
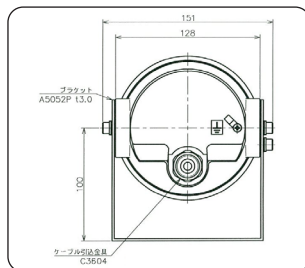
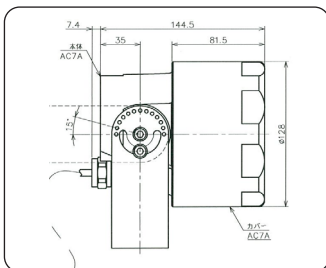
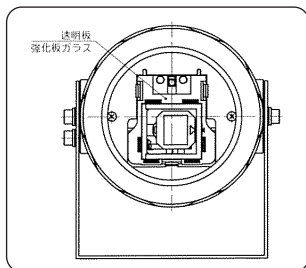


石油工場で



化学薬品工場で

外形寸法 (mm)



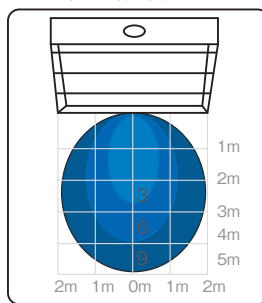
仕様

| | |
|----------|---|
| 品名 | FALCON EX: 取付け高さ 3.5 - 7m FALCON EX XL: 取付け高さ 2 - 3.5m |
| 表面処理 (色) | メラミン樹脂焼付塗装 (ブラック) |
| 材質 | 本体・カバー: アルミ合金鋳物 AC7A 透明板: 強化ガラス ボルト・ネジ類: SUS304 ケーブル引込金具: 快削黄銅C3604 固定金具: アルミ板 A5052P |
| 種別 | マイクロプロセッサ付マイクロ波 防爆仕様タイプ |
| 電源 | 12~24V AC \pm 10% 12~24V DC + 30%/-10% |
| 消費電力 | 2W以下 |
| 出力周波数 | 24.15GHz |
| 放射電力 | 20dBm EIRP以下 |
| 空中線電力 | 5mW/cm ² 以下 |
| 最大検知範囲 | FALCON EX XL 4m(幅)×2m(奥行き) (取付け高さ 2.5m) FALCON EX 4m(幅)×5m(奥行き) (取付け高さ 5m) |
| 検知方式 | 動体検知方式 (マイクロ波ドップラー方式) |
| 最小検知速度 | 5cm / s (センサ軸での測定) |
| 接点出力 | 無電圧リレー接点1c (抵抗負荷) |
| 最大接点電圧 | 42V AC / DC |
| 最大切り換え電力 | 30W (DC) / 60VA (AC) |
| 動作保証温度 | -20℃ ~ +40℃ |
| 防塵防水仕様 | IP65 (JIS規格 5 等級相当) |
| 防爆記号 | 耐圧防爆構造 Exd II CT 6 |
| 検定合格番号 | TC21221号 |
| 重量 | 約3,200g (ケーブル含む) |
| 付属部品 | ケーブル (10m) : 1本、取扱説明書: 1枚 |
| オプション | 調整リモコン、フレキシブルチューブ、ジャンクションボックス |

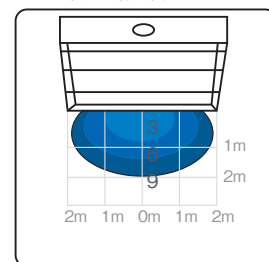
商品改善の為予告なしに商品仕様を変更することがございますのでご承知ください。

検知範囲

FALCON EX (取付け高さ 5mの時)
最大取付け高さ 7m



FALCON EXXL (取付け高さ 2.5mの時)
最大取付け高さ 3.5m



ビーイーエージャパン株式会社

■本社
〒220-0004
神奈川県横浜市西区北幸2-8-19
横浜西口Kビル8階
Tel: 045-565-9560 Fax: 045-565-9561
☎ 0120-010-449
E-mail: sales@beajapan.co.jp
HP: www.beajapan.co.jp

